

**UCHWAŁA NR XXIV/190/2026
RADY MIEJSKIEJ W BARCINIE**



Signed by /
Podpisano przez:

Agnieszka Edyta
Sulecka

Date / Data:
2026-04-29 08:52

z dnia 23 kwietnia 2026 r.

**w sprawie wyrażenia zgody na sprzedaż lokali mieszkalnych stanowiących
własność Gminy Barcin**

Na podstawie art. 18 ust. 2 pkt 9 lit. a ustawy z dnia 8 marca 1990 r. o samorządzie gminnym (Dz. U. z 2025 r., poz. 1153 z późn. zm.)^[1], art. 13 ust. 1 i art. 37 ust. 1 ustawy z dnia 21 sierpnia 1997 r. o gospodarce nieruchomościami (Dz. U. z 2026 r., poz. 399), uchwała się, co następuje:

§ 1. 1. Wyraża się zgodę na sprzedaż lokali mieszkalnych stanowiących własność Gminy Barcin wraz z pomieszczeniami przynależnymi oraz udziałami w gruncie:

- 1) lokalu mieszkalnego nr 1 o powierzchni użytkowej 34,71 m² (udział w gruncie 4893/55872), mieszczącym się w budynku przy ul. Wyzwolenia 19 w Barcinie położonym na terenie działki nr 189, obręb ewidencyjny nr 2 miasta Barcin, dla której w Sądzie Rejonowym w Szubinie prowadzona jest księga wieczysta nr BY1U/00016124/5;
- 2) lokalu mieszkalnego nr 4 o powierzchni użytkowej 53,81 m² (udział w gruncie 6007/55872), mieszczącym się w budynku przy ul. Wyzwolenia 19 w Barcinie położonym na terenie działki nr 189, obręb ewidencyjny nr 2 miasta Barcin, dla której w Sądzie Rejonowym w Szubinie prowadzona jest księga wieczysta nr BY1U/00016124/5;
- 3) lokalu mieszkalnego nr 9 o powierzchni użytkowej 50,66 m² (udział w gruncie 6990/58266), mieszczącym się w budynku przy ul. Żnińskiej 21 w Barcinie położonym na terenie działki nr 60, obręb ewidencyjny nr 2 miasta Barcin, dla której w Sądzie Rejonowym w Szubinie prowadzona jest księga wieczysta nr BY1U/00035548/2.

2. Rzuty pomieszczeń lokali ujętych w ust. 1 pkt 1 - 3 stanowią załączniki graficzne Nr 1 - Nr 6 do niniejszej uchwały.

§ 2. Wykonanie uchwały powierza się Burmistrzowi Barcina.

§ 3. Uchwała wchodzi w życie z dniem podjęcia.

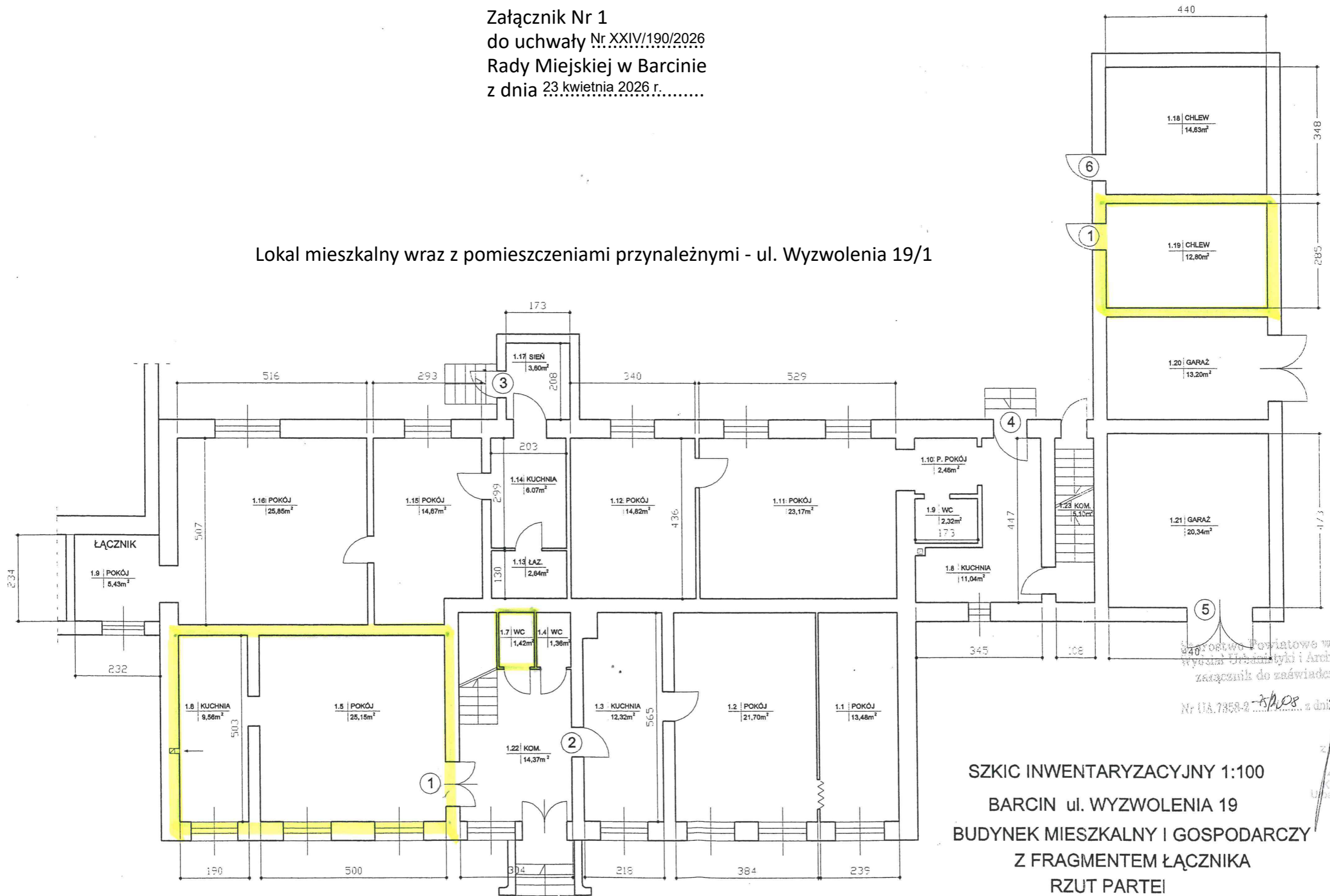
Przewodnicząca
Rady Miejskiej

Agnieszka Sulecka

^[1] Zmiany tekstu jednolitego wymienionej ustawy zostały ogłoszone w Dz. U. z 2025 r., poz. 1436; Dz. U. z 2026 r., poz. 252.

Załącznik Nr 1
do uchwały Nr XXIV/190/2026
Rady Miejskiej w Barcinie
z dnia 23 kwietnia 2026 r.....

Lokal mieszkalny wraz z pomieszczeniami przynależnymi - ul. Wyzwolenia 19/1



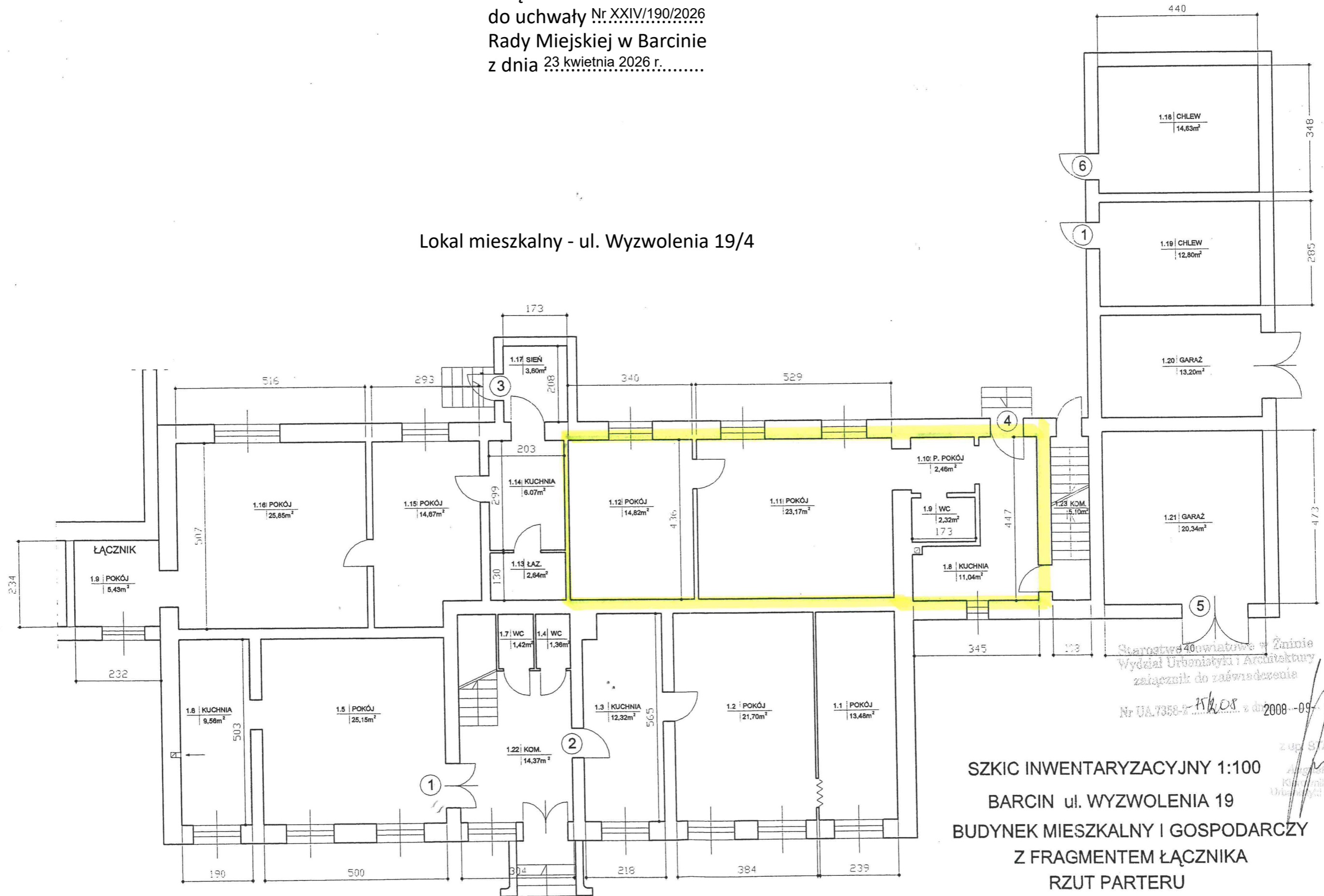
SZKIC INWENTARYZACYJNY 1:100
BARCIN ul. WYZWOLENIA 19
BUDYNEK MIESZKALNY I GOSPODARCZY
Z FRAGMENTEM ŁĄCZNIKA
RZUT PARTEI

Urząd Powiatowy w Żmigrodzie
Wydział Urbanistyki i Architektury
załącznik do zaawizowania
Nr UA.7358-2 z dnia 2008.04.04

z p. STAROSTY
August Hymner
Urząd Powiatowy w Żmigrodzie
Wydział Urbanistyki i Architektury

Załącznik Nr 2
do uchwały Nr XXIV/190/2026
Rady Miejskiej w Barcinie
z dnia 23 kwietnia 2026 r.....

Lokal mieszkalny - ul. Wyzwolenia 19/4



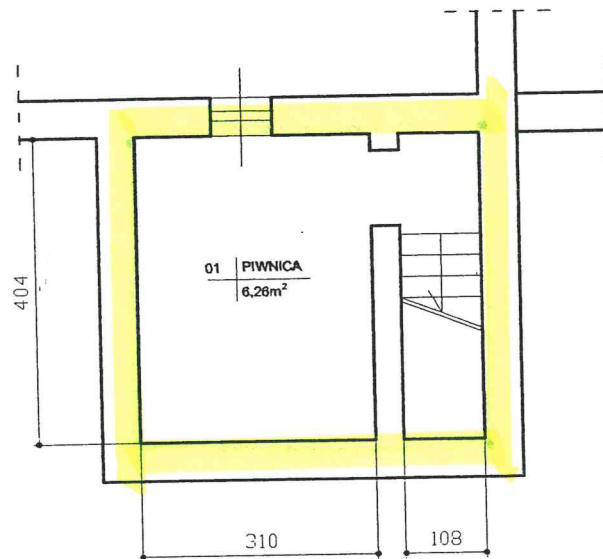
Starostwo Powiatowe w Żninie
Wydział Urbanistyki i Architektury
załącznik do zaawizowania

Nr UA.7358-z-15/08 z dn. 2008-09-19

SZKIC INWENTARYZACYJNY 1:100
BARCIN ul. WYZWOLENIA 19
BUDYNEK MIESZKALNY I GOSPODARCZY
Z FRAGMENTEM ŁĄCZNIKA
RZUT PARTERU

z up. STAROSTY
mgr inż. Katarzyna
Kuczyńska
Wydział Urbanistyki i Architektury

Piwnica przynależna do lokalu mieszkalnego - ul. Wyzwolenia 19/4



Starostwo Powiatowe w Żninie
Wydział Urbanistyki i Architektury
załącznik do świadectwa

Nr UA.7358-2-2/2008 z dn. 2008-09-19

SZKIC INWENTARYZACYJNY 1:100
BARCIN ul. WYZWOLENIA 19
BUDYNEK MIESZKALNY
RZUT PIWNIC

Starosta Powiatowy
[Signature]

Załącznik Nr 4
do uchwały Nr XXIV/190/2026
Rady Miejskiej w Barcinie
z dnia 23 kwietnia 2026 r.....

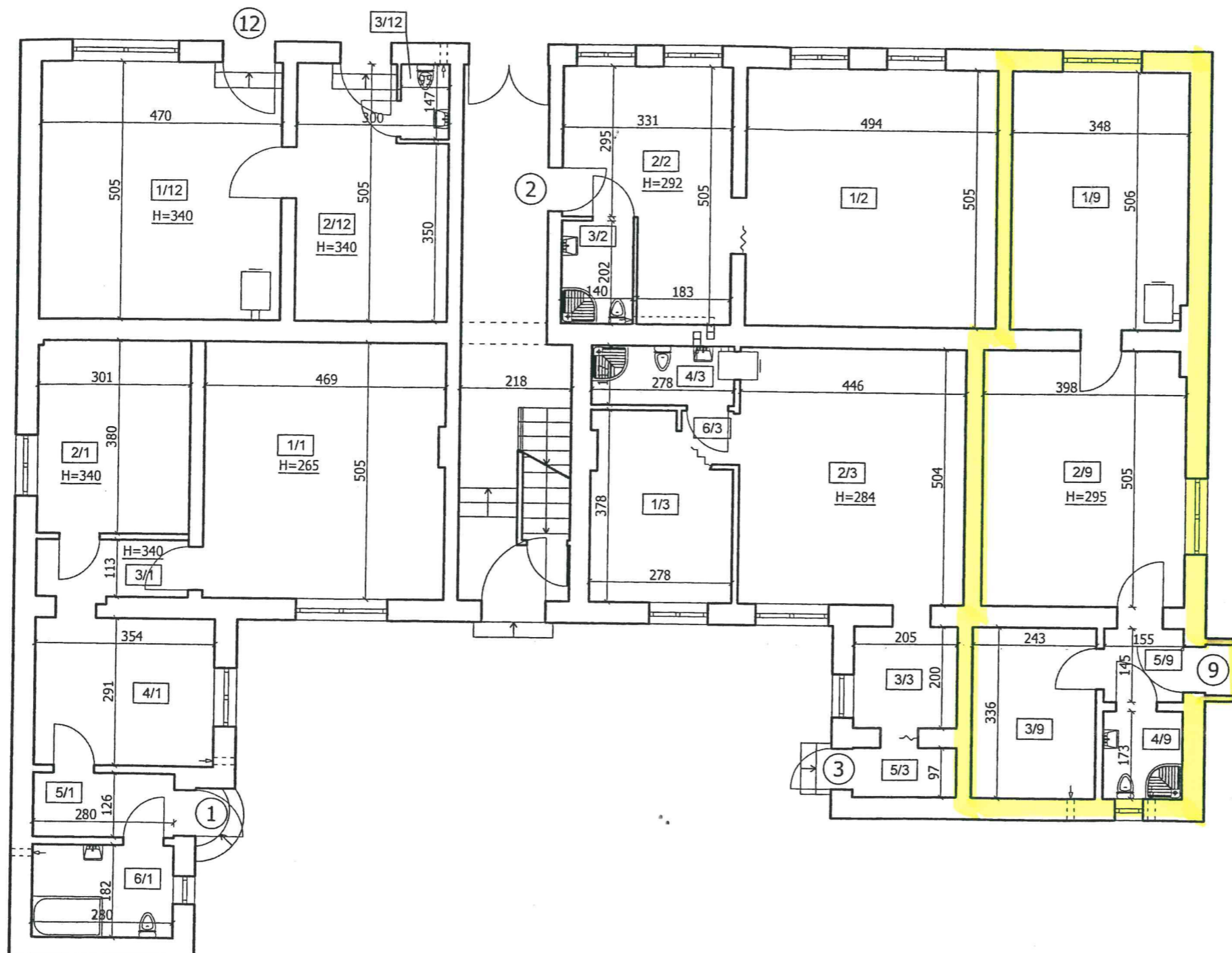
**INWENTARYZACJA
RZUT PARTERU 1 : 100**

**BUDYNEK ZLOKALIZOWANY W BARCINIE
PRZY UL. ŻNIŃSKIEJ 21
NA DZIAŁCE NR 60**

IDENTYFIKATOR DZIAŁKI 041901_4.0002.60

IDENTYFIKATOR BUDYNKU: 041901_4.0002.244_BUD

PARTER - zestawienie pomieszczeń i powierzchni użytkowej lokali



| oznaczenie | pomieszczenie | powierzchnia użytkowa (m ²) |
|------------------------------|------------------------|---|
| Lokal mieszkalny nr 1 | | |
| 1/1 | pokój | 23,68 |
| 2/1 | pokój | 11,44 |
| 3/1 | przedpokój | 3,81 |
| 4/1 | kuchnia | 10,30 |
| 5/1 | korytarz | 3,53 |
| 6/1 | łazienka z WC | 5,12 |
| | razem | 57,88 |
| Lokal mieszkalny nr 2 | | |
| 1/2 | pokój | 24,95 |
| 2/2 | kuchnia | 13,61 |
| 3/2 | łazienka z WC | 2,83 |
| | razem | 41,39 |
| Lokal mieszkalny nr 3 | | |
| 1/3 | pokój | 9,30 |
| 2/3 | pokój | 22,48 |
| 3/3 | kuchnia | 4,00 |
| 4/3 | łazienka z WC | 3,60 |
| 5/3 | korytarz | 2,00 |
| 6/3 | przedpokój | 0,90 |
| | razem | 42,28 |
| Lokal mieszkalny nr 9 | | |
| 1/9 | pokój | 17,54 |
| 2/9 | pokój | 20,03 |
| 3/9 | kuchnia | 8,16 |
| 4/9 | łazienka z WC | 2,68 |
| 5/9 | korytarz | 2,25 |
| | razem | 50,66 |
| Lokal użytkowy nr 12 | | |
| 1/12 | pomieszczenie użytkowe | 23,74 |
| 2/12 | pomieszczenie użytkowe | 13,61 |
| 3/12 | WC | 1,40 |
| | razem | 38,75 |

Lokal mieszkalny - ul. Żnińska 21/9

Załącznik Nr 5
do uchwały Nr XXIV/190/2026
Rady Miejskiej w Barcinie
z dnia 23 kwietnia 2026 r.....

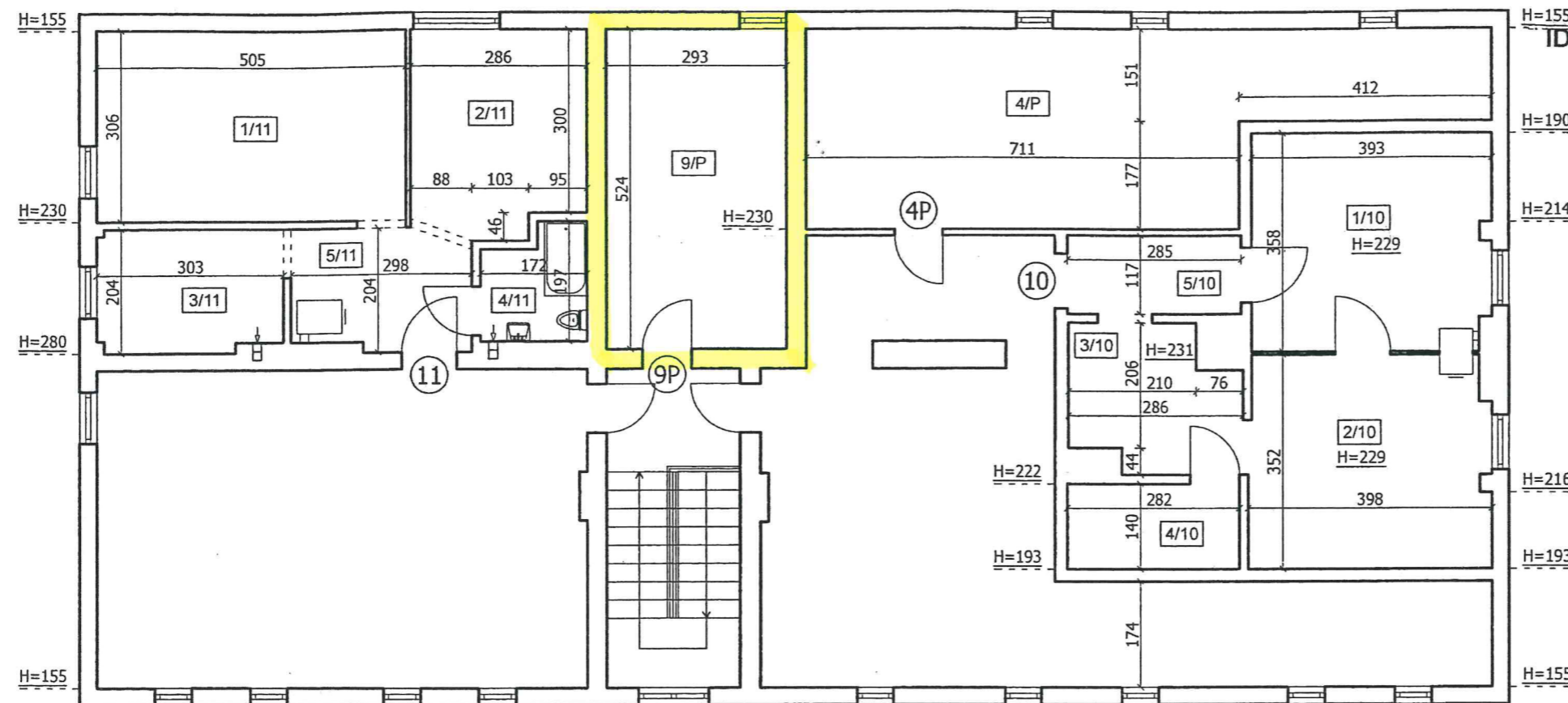
**INWENTARYZACJA
RZUT PODDASZA 1 : 100**

BUDYNEK ZLOKALIZOWANY W BARCINIE
PRZY UL. ŻNIŃSKIEJ 21
NA DZIAŁCE NR 60

Strych przynależny do lokalu mieszkalnego - ul. Żnińska 21/9

IDENTYFIKATOR DZIAŁKI 041901_4.0002.60

IDENTYFIKATOR BUDYNKU: 041901_4.0002.244_BUD



PODDASZE - zestawienie pomieszczeń i powierzchni użytkowej lokali

| oznaczenie | pomieszczenie | powierzchnia użytkowa (m ²) |
|--|---------------|---|
| Lokal mieszkalny nr 10 | | |
| 1/10 | pokój | 10,45 |
| 2/10 | pokój | 9,74 |
| 3/10 | kuchnia | 6,17 |
| 4/10 | łazienka z WC | 1,97 |
| 5/10 | korytarz | 3,33 |
| | razem | 31,66 |
| Lokal mieszkalny nr 11 | | |
| 1/11 | pokój | 7,56 |
| 2/11 | pokój | 6,00 |
| 3/11 | kuchnia | 6,00 |
| 4/11 | łazienka z WC | 2,96 |
| 5/11 | przedpokój | 5,39 |
| | razem | 27,91 |
| Pomieszczenie przynależne do lokalu mieszkalnego nr 4 | | |
| 4P | strych | 15,00 |
| Pomieszczenie przynależne do lokalu mieszkalnego nr 9 | | |
| 9P | strych | 9,30 |

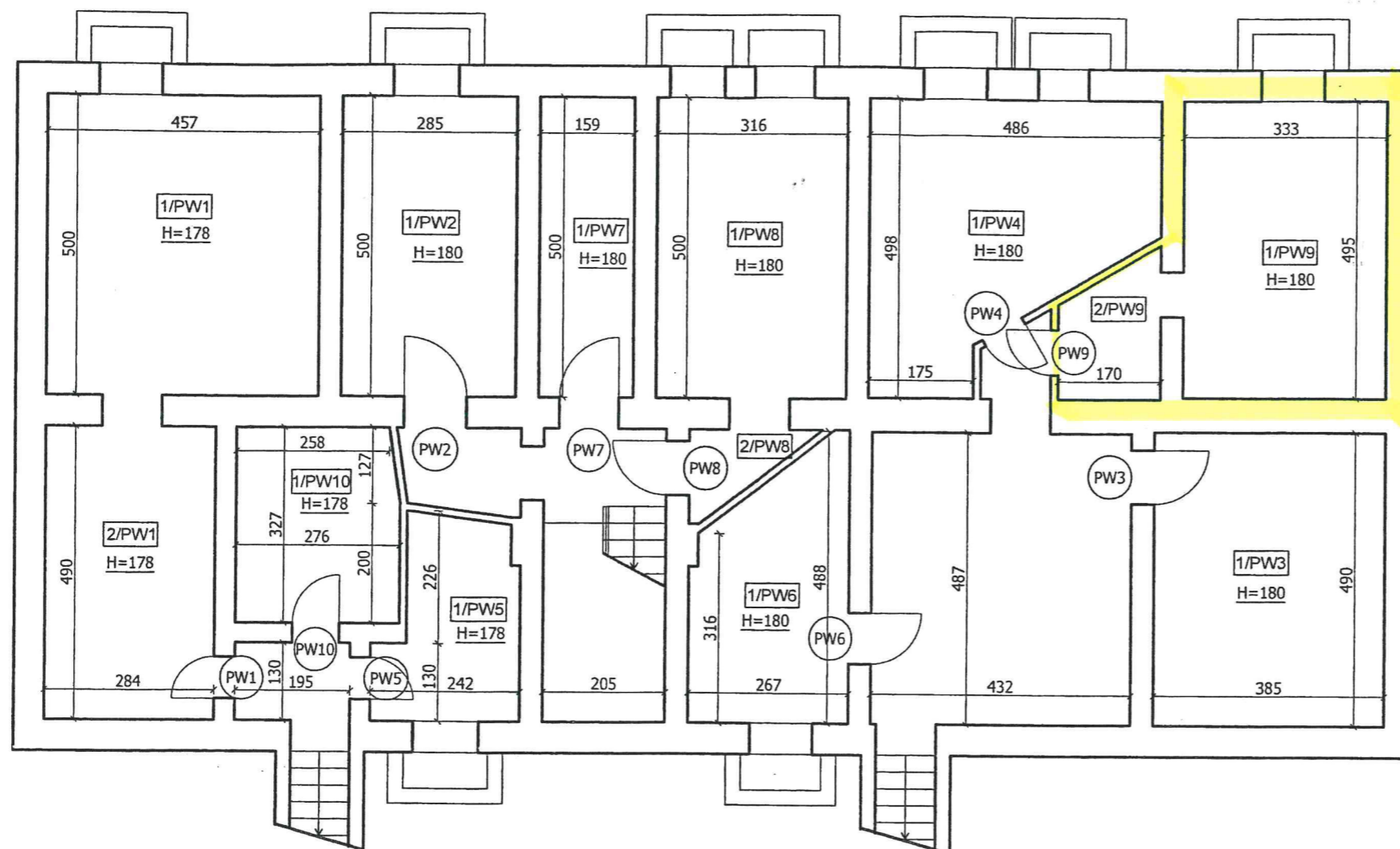
Załącznik Nr 6
do uchwały ...Nr XXIV/190/2026
Rady Miejskiej w Barcinie
z dnia 23 kwietnia 2026 r.....

**INWENTARYZACJA
RZUT PIWNIC 1 : 100**

**BUDYNEK ZLOKALIZOWANY W BARCINIE
PRZY UL. ŻNIŃSKIEJ 21
NA DZIAŁCE NR 60**

IDENTYFIKATOR DZIAŁKI 041901_4.0002.60

IDENTYFIKATOR BUDYNKU: 041901_4.0002.244_BUD



PIWNICA - zestawienie powierzchni użytkowej pomieszczeń

| oznaczenie | pomieszczenie | powierzchnia użytkowa (m ²) |
|---|---------------|---|
| Pomieszczenia przynależne do lokalu mieszkalnego nr 1 | | |
| 1/PW1 | piwnica | 11,42 |
| 2/PW1 | piwnica | 6,96 |
| | razem | 18,38 |
| Pomieszczenie przynależne do lokalu mieszkalnego nr 2 | | |
| 1/PW2 | piwnica | 7,12 |
| Pomieszczenie przynależne do lokalu mieszkalnego nr 3 | | |
| 1/PW3 | piwnica | 9,43 |
| Pomieszczenie przynależne do lokalu mieszkalnego nr 4 | | |
| 1/PW4 | piwnica | 8,23 |
| Pomieszczenie przynależne do lokalu mieszkalnego nr 5 | | |
| 1/PW5 | piwnica | 3,55 |
| Pomieszczenie przynależne do lokalu mieszkalnego nr 6 | | |
| 1/PW6 | piwnica | 5,40 |
| Pomieszczenie przynależne do lokalu mieszkalnego nr 7 | | |
| 1/PW7 | piwnica | 4,00 |
| Pomieszczenia przynależne do lokalu mieszkalnego nr 8 | | |
| 1/PW8 | piwnica | 7,90 |
| 2/PW8 | piwnica | 0,95 |
| | razem | 8,85 |
| Pomieszczenia przynależne do lokalu mieszkalnego nr 9 | | |
| 1/PW9 | piwnica | 8,24 |
| 2/PW9 | piwnica | 1,70 |
| | razem | 9,94 |
| Pomieszczenie przynależne do lokalu mieszkalnego nr 10 | | |
| 1/PW10 | piwnica | 4,45 |

Piwnice przynależne do lokalu mieszkalnego - ul. Żnińska 21/9

WYKON

UZASADNIENIE

Lokale mieszkalne przeznaczone do sprzedaży położone przy ul. Wyzwolenia 19/1, ul. Wyzwolenia 19/4 i ul. Żnińskiej 21/9 w Barcinie, stanowiące własność Gminy Barcin nie są użytkowane, wobec czego istnieje możliwość ich zbycia w drodze przetargu, pod wyrażeniu zgody przez Radę Miejską w Barcinie na podstawie stosownej uchwały.

W związku z powyższym podjęcie niniejszej uchwały uważa się za zasadne.